

## 2. Wahl Bleche

Die Beschädigungen sind meistens nur einseitig.

- mit starken Kratzern
- mit Schalen
- andere Beschädigungen

Die Bleche werden stapelweise verkauft.

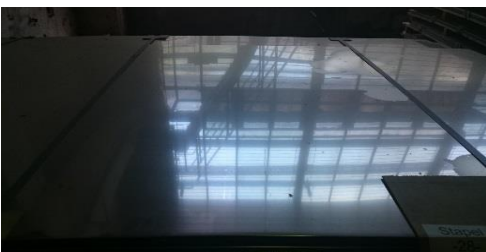
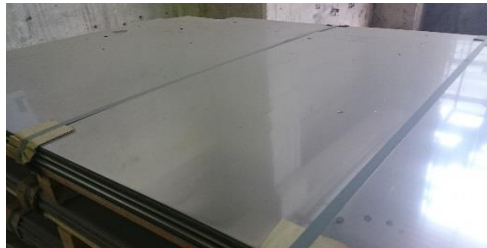
Verpackung 15 €/Paket.

bei Bedarf Atteste für 15 €/Charge.

Keine Gewährleistung

Stand: 11.05.2017

### 2. Wahl Bleche Beispielfotos



Größere Fotos sind  
noch mal am Ende  
der Liste.

## 2. Wahl Bleche

Bezeichnung		Güte	Abmessung	Tfl	Kg	Schmelze	Paketpreis
A	47	4571	1D 5,0*125*2780	1	139	37910	
A	48	4571	1D 5,0*1500*340	1	182	33768	
A	49	4571	1D 4,0*1500*1810	1	87	E140563	
A	50	4571	1D 6,0*1500*2810	1	202	38864	
A	51	4571	1D 4,0*1500*3170	1	152	E141309	
A	52	4571	1D 10,0*1250*2940	1	294	404030	
A	53	4571	1D 4,0*1500*3200	1	154	441866	
A	54	4571	1D 3,0*1250*3120	1	94	37042	
A	55	4571	1D 4,0*1500*3000	1	144	E141309	
A	56	4571	1D 10,0*1500*1880	1	225	E140871	
A	57	4571	1D 4,0*1250*2500	1	100	38010	
<b>Stapel 6</b>					<b>1.773</b>		<b>4.400 €</b>
B	1	4404	1D 5,0*1500*3000	1	180	323072	
B	2	4404	1D 6,0*1000*2000	1	96	335043	
B	3	4404	1D 6,0*1500*2500	1	180	29092	
B	4	4404	1D 4,0*1000*2170	1	104	31320	
B	5	4404	1D 8,0*1500*2050	1	197	401060	
B	6	4404	1D 10,0*1500*2730	1	327	350048	
B	7	4404	1D 6,0*1500*2220	1	160	433448	
B	8	4404	1D 12,0*1500*2500	1	360	408017	
<b>Stapel 8</b>					<b>1.604</b>		<b>3.900 €</b>
B	9	4404	1D 8,0*1500*2060	1	198	405032	
B	10	4404	1D 10,0*1500*2780	1	334	403050	
B	11	4404	1D 6,0*1500*3000	1	216	419079	
B	12	4404	1D 8,0*1500*2240	1	214	A2401162	
B	13	4404	1D 10,0*1500*2200	1	264	409003	
B	14	4404	1D 8,0*1500*2360	1	226	4014040	
<b>Stapel 9</b>					<b>1.452</b>		<b>3.600 €</b>
B	15	4404	1D 8,0*1500*3140	1	302	414040	
B	16	4404	1D 8,0*1500*2500	1	240	A2401162	
B	17	4404	1D 5,0*1500*2385	1	143	29632	
B	18	4404	1D 5,0*1500*2310	1	139	422031	
B	19	4404	1D 8,0*1500*2120	1	204	A2401162	
B	20	4404	1D 6,0*1170*3000	1	169	427037	
B	21	4404	1D 4,0*1500*2250	1	108	418068	
B	22	4404	1D 12,0*1500*1950	1	281	433016	
B	23	4404	1D 6,0*1000*2000	1	96	428107	
B	24	4404	1D 6,0*1000*2000	1	96	428107	
B	25	4404	1D 12,0*1500*2395	1	345	433016	
B	26	4404	1D 10,0*1500*1845	1	221	427063	
<b>Stapel 10</b>					<b>2.344</b>		<b>5.700 €</b>

## 2. Wahl Bleche

Bezeichnung		Güte		Abmessung	Tfl	Kg	Schmelze	Paketpreis
C	1	4301	1D	6,0*1500*2500	1	180	33162	
C	2	4301	1D	5,0*1500*3000	1	180	30462	
C	3	4301	1D	5,0*1500*2470	1	148	30462	
C	4	4301	1D	3,0*1500*2890	1	104	29880	
C	5	4301	1D	4,0*1100*1500	1	53	832090	
C	6	4301	1D	3,0*1250*2500	1	75	29816	
C	7	4301	2B	3,0*1000*2000	1	48	340085	
C	8	4301	1D	4,0*1250*2880	1	115	17566	
C	9	4301	1D	5,0*1000*2000	1	80	346080	
C	10	4301	1D	3,0*1250*3210	1	96	33228	
C	11	4301	1D	8,0*1250*1730	1	138	884662	
<b>Stapel 11</b>						<b>1.217</b>		<b>2.200 €</b>
C	39	4301	1D	6,0*1250*2490	1	149	32974	
C	40	4301	1D	8,0*1000*2000	1	128	349100	
C	41	4301	1D	4,0*1250*3160	1	126	33774	
C	42	4301	1D	3,0*1500*2190	1	80	34256	
C	43	4301	1D	5,0*1500*2990	1	179	404109	
C	44	4301	1D	10,0*1500*2180	1	261	402013	
C	45	4301	1D	6,0*1500*1840	1	132	402029	
C	46	4301	1D	10,0*1500*2620	1	314	835700	
C	47	4301	1D	5,0*1000*2000	1	80	408069	
C	48	4301	1D	4,0*1500*2000	1	96	407055	
<b>Stapel 14</b>						<b>1.545</b>		<b>2.800 €</b>
C	68	4301	1D	10,0*1500*3000	1	360	888059	
C	69	4301	1D	4,0*1500*2200	1	80	34046	
C	70	4301	1D	8,0*1500*2190	1	210	909610	
C	71	4301	1D	4,0*1500*2120	1	101	35976	
C	72	4301	1D	8,0*1000*1750	1	112	406078	
C	73	4301	1D	5,0*1500*1920	1	115	410119	
C	74	4301	1D	5,0*1250*2985	1	149	35424	
C	75	4301	1D	4,0*1250*2950	1	118	36006	
<b>Stapel 17</b>						<b>1.245</b>		<b>2.200 €</b>

## 2. Wahl Bleche

Bezeichnung	Güte	Abmessung	Tfl	Kg	Schmelze	Paketpreis
C 76	4301	1D 5,0*1250*2400	1	120	35424	
C 77	4301	1D 5,0*1250*2225	1	112	35424	
C 78	4301	1D 4,0*1500*2270	1	109	37188	
C 79	4301	1D 5,0*1070*1750	1	75	421113	
C 80	4301	1D 10,0*1500*2320*	1	278	303634	
C 81	4301	1D 8,0*1000*2130	1	136	29197	
C 82	4301	1D 6,0*1000*2000	1	96	412009	
C 83	4301	1D 8,0*1000*2000	1	128	309070	
C 84	4301	1D 4,0*1000*2000	5	320	441673	
C 85	4301	1D 5,0*1250*2630	1	132	39130	
C 86	4301	1D 8,0*1250*2400	1	192	418003	
C 87	4301	1D 5,0*1500*2640	1	158	37186	
C 88	4301	1D 8,0*1500*1910	1	183	37610	
<b>Stapel 18</b>				<b>2.039</b>		<b>3.700 €</b>
C 89	4301	1D 5,0*1250*2500	1	125	922360	
C 90	4301	1D 10,0*1500*2300	1	276	888059	
C 91	4301	1D 6,0*1500*2420	1	174	916820	
C 92	4301	1D 12,0*1500*2000	1	288	910600	
C 93	4301	1D 5,0*1500*2420	1	145	36906	
C 94	4301	1D 4,0*1500*2500	1	120	922260	
C 95	4301	1D 4,0*1500*3240	1	156	922260	
C 96	4301	1D 4,0*1120*2000	1	72	441673	
C 97	4301	1D 8,0*1000*2000	1	128	31837	
C 98	4301	1D 8,0*1000*2000	1	128	424071	
C 99	4301	1D 6,0*1160*2000	1	111		
C 100	4301	1D 4,0*1000*2000	1	64	442564	
C 101	4301	1D 5,0*1500*2260	1	136	39066	
C 102	4301	1D 5,0*1250*1980	1	99		
C 103	4301	2B 3,0*1000*2000	1	48	437083	
<b>Stapel 19</b>				<b>2.070</b>		<b>3.700 €</b>

## 2. Wahl Bleche

Bezeichnung	Güte	Abmessung	Tfl	Kg	Schmelze	Paketpreis
C 118	4301	1D 6,0*1250*2700		162	40164	
C 119	4301	1D 5,0*1250*2000		100	502105	
C 120	4301	1D 5,0*1250*1870		94	502105	
C 121	4301	1D 10,0*1250*2470		247	934650	
C 122	4301	1D 4,0*1000*2000		128	543956	
C 123	4301	1D 10,0*1500*2410		289	511141	
C 124	4301	1D 6,0*1500*2500		180	45936	
C 125	4301	1D 6,0*1500*1800		130	45936	
C 126	4301	1D 6,0*1500*2800		202	45936	
C 127	4301	1D 8,0*1000*2000		128	516048	
C 128	4301	1D 3,0*1000*2030		49	43928	
C 129	4301	1D 3,0*1250*2990		90	43056	
C 130	4301	1D 4,0*1000*2000		64	550468	
C 131	4301	1D 4,0*1000*2000		64	550468	
C 132	4301	1D 6,0*1250*2500		150	48174	
C 133	4301	1D 3,0*1500*24		90	927301	
<b>Stapel 39</b>				<b>2.167</b>		<b>3.900 €</b>
A 69	4571	1D 4,0*1250*2980		119	41370	
A 70	4571	1D 4,0*1500*3000		144	543663	
A 71	4571	1D 5,0*1500*1800		108	44986	
A 72	4571	1D 3,0*1250*2500		75	38010	
A 73	4571	1D 5,0*1500*2000		120	44986	
A 74	4571	1D 5,0*1250*2190		110	45138	
A 75	4571	1D 8,0*1500*1600		154	47838	
A 76	4571	1D 6,0*1500*1650		119	48804	
A 77	4571	1D 8,0*1500*2680		257	517066	
A 78	4571	1D 4,0*1500*2000		96	543663	
A 79	4571	1D 10,0*1250*2370		237	404030	
A 80	4571	1D 4,0*1500*2560		123	550643	
A 81	4571	1D 5,0*1250*2000		100	45138	
A 82	4571	1D 3,0*1500*2000		72	551320	
A 83	4571	2B 3,0*1000*2000		48	507096	
A 84	4571	1D 4,0*1000*2000		64	437036	
A 85	4571	1D 10,0*1500*2000		240	552629	
A 86	4571	1D 5,0*1500*2220		133	48466	
<b>Stapel 40</b>				<b>2.319</b>		<b>5.800 €</b>

## 2. Wahl Bleche

Bezeichnung		Güte	Abmessung	Tfl	Kg	Schmelze	Paketpreis
B	27	4404	1D	8,0*1500*2850	274	438029	
B	28	4404	1D	8,0*1500*2000	192	a1500292	
B	29	4404	2E	5,0*1000*2000	80	426038	
B	30	4404	1D	6,0*1500*3000	216	a1500292	
B	31	4404	2E	5,0*1000*2000	320	426038	4
B	32	4404	1D	5,0*1500*2500	150	410072	
B	33	4404	1D	5,0*1500*1100	66	410072	
B	34	4404	1D	5,0*1500*2000	120	410072	
B	35	4404	1D	5,0* 570*2000	70	426038	
B	36	4404	1D	12,0*1500*3000	864	436032	2
B	37	4404	1D	6,0*1000*2000	96	516059	
<b>Stapel 41</b>					<b>2.448</b>		<b>6.000 €</b>
C	134	4301	1D	10,0*1500*1930	232	016800	
C	135	4301	1D	4,0*1250*1820	73	38342	
C	136	4301	1D	12,0*1500*1400	202	504118	
C	137	4301	2B	3,0*1010*2000	48	437083	
C	138	4301	1D	12,0*1000*2000	192	515056	
C	139	4301	1D	10,0*1500*3000	360	019800	
C	140	4301	1D	4,0*1250*2500	100	0441922	
C	141	4301	1D	6,0*1000*2000	96	538101	
C	142	4301	1D	4,0*1250*1420	57	0441922	
C	143	4301	1D	3,0*1500*2000	72	50794	
C	144	4301	1D	8,0*1250*2470	198	49268	
C	145	4301	1D	10,0*1250*2340	234	520134	
C	146	4301	1D	3,0*1500*3000	108	45392	
C	147	4301	1D	5,0*1250*295	148	49112	
C	148	4301	1D	10,0*1250*2500	250	520134	
<b>Stapel 42</b>					<b>2.370</b>		<b>4.300 €</b>
F	34	4404	1D	12*2000*2350	451	340061	
F	35	4404	1D	8*2000*2260	289	349139	
F	36	4404	1D	5*2000*3000	240	407088	
F	37	4404	1D	12*2000*2340	449	410069	
F	38	4404	1D	8*2000*2110	270	441051	
F	39	4404	1D	10*2000*2370	379	401034	
<b>Stapel 51</b>					<b>2.078</b>		<b>5.100 €</b>
F	40	4404	1D	5*2000*2560	205	336110	
F	41	4404	1D	6*2000*2340	225	401038	
F	42	4404	1D	10*2000*2230	357	406108	
F	43	4404	1D	6*2000*2610	251	406109	
F	44	4404	1D	6*1500*2780	200	34560	
<b>Stapel 52</b>					<b>1.238</b>		<b>3.000 €</b>

## 2. Wahl Bleche

Bezeichnung		Güte		Abmessung	Tfl	Kg	Schmelze	Paketpreis
F	45	4828	1D	8*2000*2810		360	320040	
F	46	4828	1D	10*2000*2400		384	320040	
<b>Stapel 53</b>						<b>744</b>		<b>2.000 €</b>
C	149	4301	1D	12*1500*1990		287	19830	
C	150	4301	1D	10*1000*2000		160	527031	
C	151	4301	1D	5*1500*2595		156	26650	
C	152	4301	1D	5*1500*1750		105	42349	
C	153	4301	1D	6*1250*1500		90	48174	
C	154	4301	1D	6*1500*1690		122	52974	
C	155	4301	2B	3*1500*3000		108	52760	
C	156	4301	1D	10*1500*2900		348	26150	
C	157	4301	1D	6*1250*2100		126	53628	
C	158	4301	1D	8*1500*2440		234	56308	
C	159	4301	1D	5*1250*2000		63	53384	
C	160	4301	1D	3*1500*2510		90	50216	
C	161	4301	1D	6*1250*2100		126	49912	
C	162	4301	1D	4*1070*2000		68	56036	
C	163	4301	1D	10*1250*2500		250	549074	
C	164	4301	1D	6*2000*1500		144	554078	
<b>Stapel 55</b>						<b>2.477</b>		<b>4.500 €</b>
C	165	4301	1D	8,0*1500*1500	1	144	609066	
C	166	4301	1D	4,0*1250*2120	1	85	52858	
C	167	4301	1D	6,0*2000*1500	1	144	622105	
C	168	4301	1D	3,0*1250*2000	1	60	49914	
C	169	4301	1D	10,0*1000*2000	1	160	534105	
C	170	4301	2B	3,0*1000*2000	2	96	619051	
C	171	4301	1D	5,0*1000*2230	1	89	47750	
C	172	4301	1D	3,0*1250*2000	1	60	49914	
C	173	4301	1D	12,0*1500*1800	1	259	541073	
C	174	4301	1D	3,0*1500*2000	1	72	546072	
C	175	4301	2B	3,0*1500*3000	1	108	52760	
C	176	4301	1D	6,0*1250*3000	1	180	108110	
C	177	4301	1D	8,0*1500*3000	1	288	113381	
C	178	4301	1D	6,0*1000*2000	1	96	628023	
C	179	4301	1D	8,0*1500*3000	1	288	122470	
<b>Stapel 58</b>						<b>2.129</b>		<b>3.800 €</b>

## 2. Wahl Bleche

Bezeichnung		Güte	Abmessung		Tfl	Kg	Schmelze	Paketpreis
B	38	4404	1D	8,0*1500*2010	1	193	A1500292	
B	39	4404	1D	8,0*1500*1500	1	144	529019	
B	40	4404	1D	8,0*1500*2000	1	192	529019	
B	41	4404	1D	6,0*1500*1900	1	137	528060	
B	42	4404	1D	10,0*1500*2100	1	252	545001	
B	43	4404	1D	10,0*1500*3000	1	360	545001	
B	44	4404	1D	6,0*1500*3000	1	216	A1500292	
B	45	4404	1D	5,0*1000*2000	1	80	537071	
B	46	4404	1D	5,0*1500*2000	1	120	537071	
B	47	4404	1D	4,0*1500*3000	1	144	38992	
B	48	4404	1D	6,0*1500*2320	1	167	528060	
B	49	4404	1D	10,0*1500*3000	1	360	545001	
B	50	4404	1D	5,0*1500*2000	1	120	62932	
<b>Stapel 60</b>						<b>2.485</b>		<b>6.100 €</b>
E	255	4828	2B	3,0*1470*2045	1	72	529045	
E	256	4828	1D	8,0*1500*2000	1	192	562686	
E	257	4828	2B	2,0*1500*3000	2	144	308170	
E	258	4841	2C	3,0*1250*2500	2	152	315274	
E	259	4828	1D	10,0*1500*2270	1	272	562370	
E	260	4828	2B	3,0*1500*2960	1	107	311897	
E	261	4828	2B	3,0*1000*1500	1	36	311897	
E	262	4828	2B	3,0*1500*2500	1	90	311897	
E	263	4841	1C	6,0*1500*1900	1	137	312832	
E	264	4841	1C	6,0*1500*2160	1	156	312832	
E	265	4828	2B	3,0*1250*2500	1	75	310157	
E	266	4828	2B	3,0*1250*2500	2	150	310157	
E	267	4828	2B	3,0*1150*3000	1	83	312419	
E	268	4828	2B	2,0*1500*1840	1	44	308170	
E	269	4828	1D	4,0*1000*2060	1	66	309964	
E	270	4828	1D	5,0*1500*2610	1	157	315202	
E	271	4841	1C	5,0*1500*1650	1	99	315266	
E	272	4841	1C	4,0*1000*2300	1	74	315013	
E	273	4828	2B	3,0*1500*3000	1	108	315722	
E	274	4841	2C	3,0*1500*3000	1	108	315575	
E	275	4828	2B	3,0*1250*2390	1	72	310157	
E	276	4828	2B	3,0*1250*2940	1	88	310157	
E	277	4828	2B	3,0*1500*3000	1	108	315722	
<b>Stapel 61</b>						<b>2.590</b>		<b>7.800 €</b>



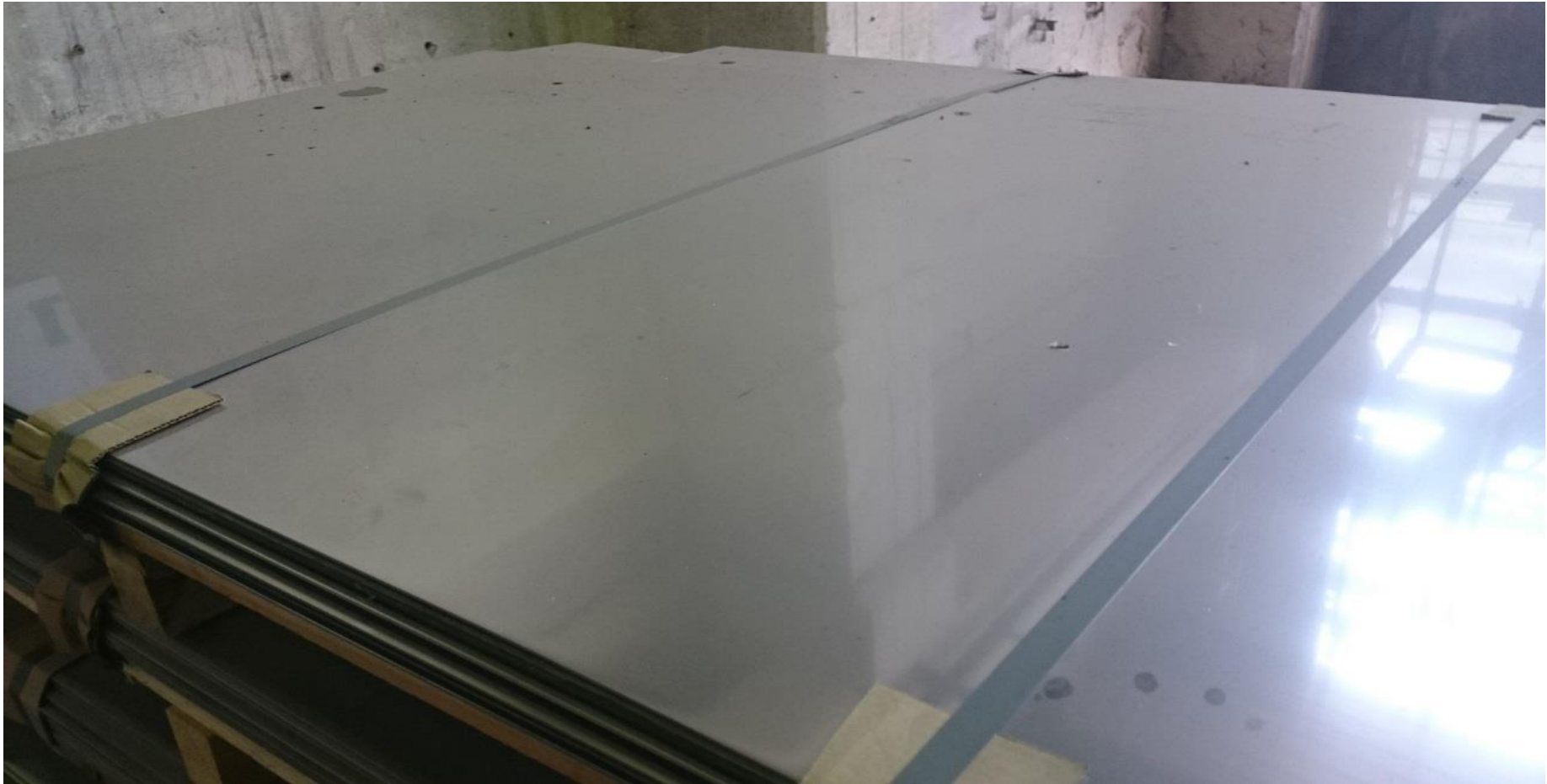
## 2. Wahl Bleche Beispielfotos



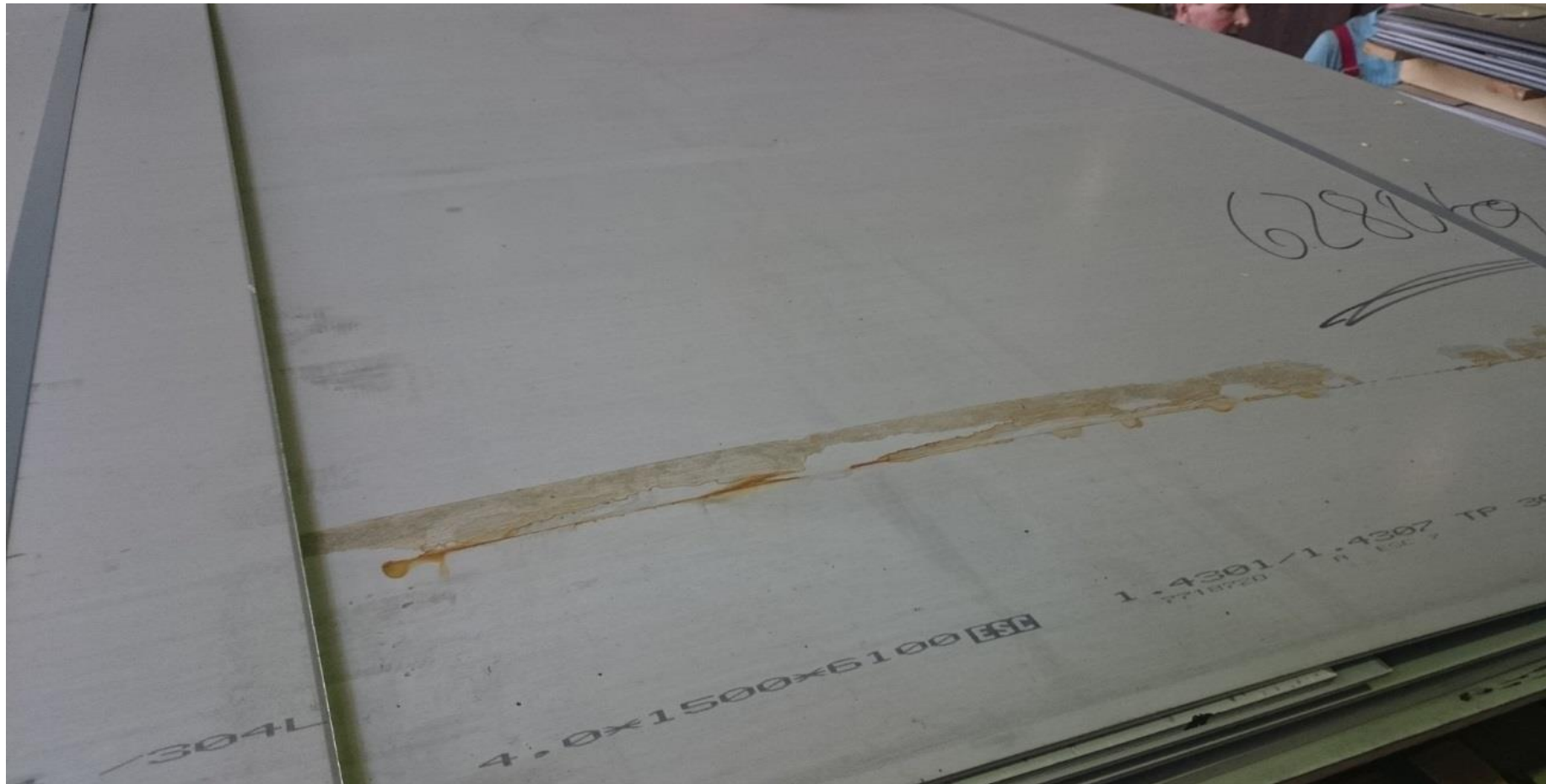
## 2. Wahl Bleche Beispielfotos



## 2. Wahl Bleche Beispielfotos



## 2. Wahl Bleche Beispielfotos



## 2. Wahl Bleche Beispielfotos

